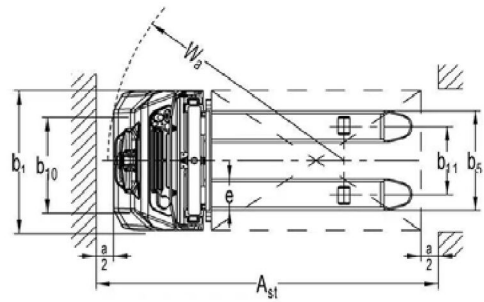
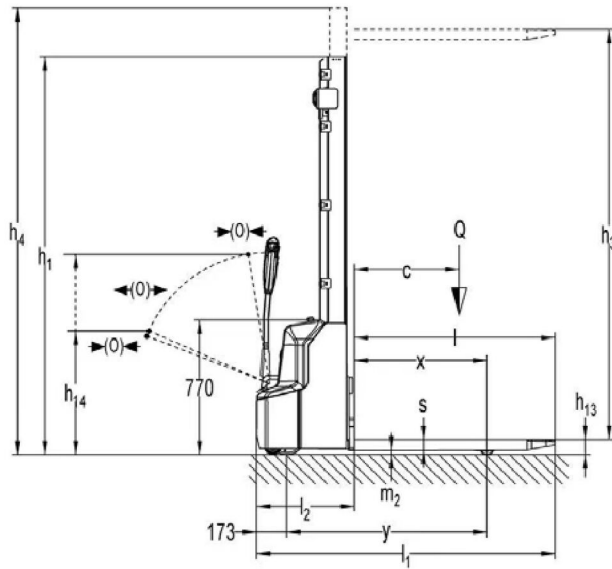


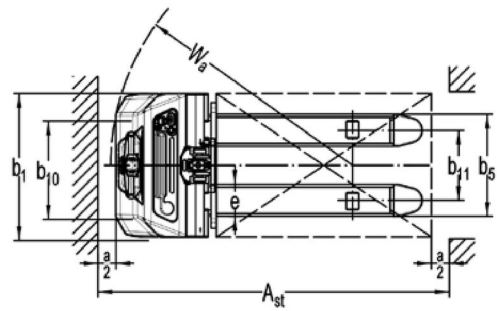
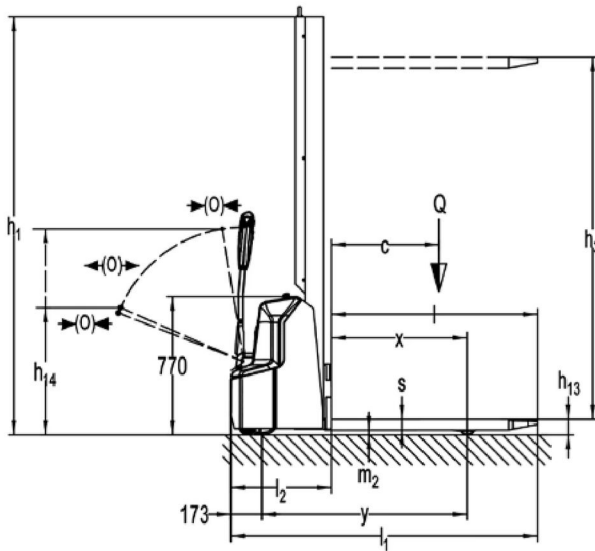
# Baoli KBS / I / M



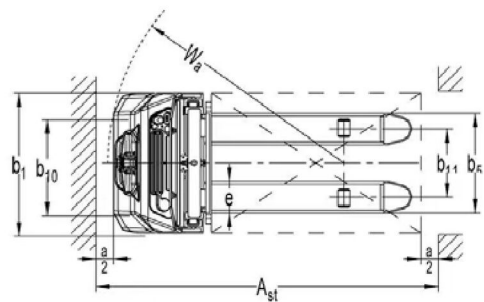
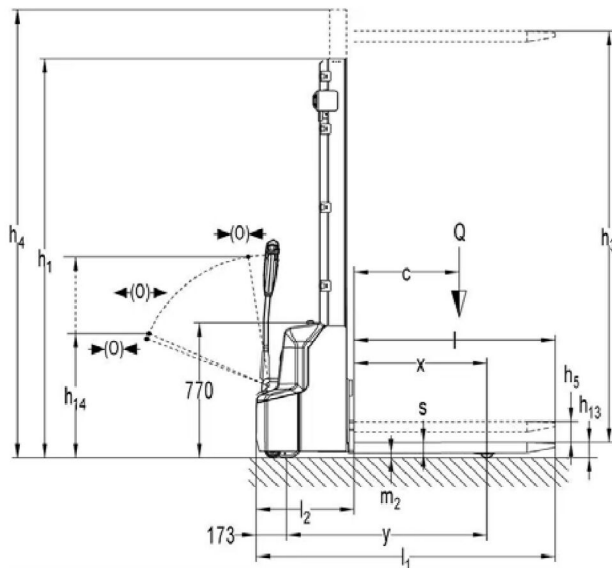
1.1	Výrobce		KION BAOLI	KION BAOLI	KION BAOLI
1.2	Typové označení výrobce		KBS 12	KBSI 12	KBSM 12
1.3	Pohon: elektrický, diesel, benzín, LPG		elektrický	elektrický	elektrický
1.4	Typ dle obsluhy: manuální, ručně vedený, se stojící obsluhou, se sedící obsluhou, vychytávací		ručně vedený	ručně vedený	ručně vedený
1.5	Jmenovitá nosnost	Q (t)	1.2	1.2	1.2
1.6	Vyložení těžiště břemene	c (mm)	600	600	600
1.8	Vzdálenost břemene, vzdálenost osy hnací nápravy od paty vidlic	x (mm)	760	835/752	760
1.9	Rozvor náprav	y (mm)	1147	1264/1181	1147
2.1	Vlastní hmotnost	Kg	585	670	500
2.2	Zatížení nápravy s břemenem přední/zadní	Kg	560/1225	670/1200	490/1210
2.3	Zatížení nápravy bez břemene přední/zadní	Kg	440/145	485/185	355/145
3.1	Pneu: guma (G), superelastické (SE), vzdušnicové (L), polyurethan (PU)		PU	PU	PU
3.2	Rozměr pneu, přední		Ø 210x75	Ø 210x75	Ø 210x75
3.3	Rozměr pneu, zadní		Ø 84x93	Ø 84x93	Ø 84x93
3.4	Další kola (rozměry)		Ø100x50	Ø100x50	Ø100x50
3.5	Kola, počet vpředu/vzadu (x = poháněná)		1x+1/2	1x+1/2	1x+1/2
3.6	Rozchod kol, vpředu	b10 (mm)	550	550	550
3.7	Rozchod kol, vzadu	b11 (mm)	400/515	400/515	400
4.2	Výška spuštěného zvedacího zařízení	h1 (mm)	2280	2320	2330
4.3	Volný zdvih	h2 (mm)	-	-	1914
4.4	Zdvih	h3 (mm)	3514	3514	1914
4.5	Výška vysunutého zvedacího zařízení	h4 (mm)	4037	4077	-
4.9	Výška rukojeti oje v poloze pro jízdu min/max	h14 (mm)	710/1150	710/1150	710/1150
4.15	Stavební/světlná výška	h13 (mm)	86	90	86
4.19	Celková délka	l1 (mm)	1710	1752	1710
4.20	Délka k patě vidlic	l2 (mm)	560	602	560
4.21	Celková šířka	b1/b2 (mm)	800	800	800
4.22	Rozměry vidlic	s/e/l (mm)	60/180/1150	60/180/1150	60/180/1150
4.25	Vzdálenost mezi rameny vidlic	b5 (mm)	570/685	570/685	570
4.32	Světlost ve středu rozvoru	m2 (mm)	26	24	24
4.34.1	Šířka pracovní uličky s paletou 1000 x 1200 příčně	Ast (mm)	2197	2290/2234	2197
4.34.2	Šířka pracovní uličky s paletou 800 x 1200 podélně	Ast (mm)	2145	2209/2185	2145
4.35	Poloměr otáčení	Wa (mm)	1350	1467/1384	1350
5.1	Rychlost jízdy s břemenem/bez břemene	km/h	4,5/4,7	4,2/4,5	4,2/4,5
5.2	Rychlost zdvihu s břemenem/bez břemene	m/s	0,110/0,140	0,110/0,140	0,110/0,140
5.3	Rychlost spuštění s břemenem/bez břemene	m/s	0,130/0,110	0,130/0,110	0,130/0,110
5.8	Maximální stoupavost s břemenem/bez břemene	%	5/10	5/10	5/10
5.10	Provozní brzda		elektromagnetická	elektromagnetická	elektromagnetická
6.1	Výkon pojezdového motoru S2 60 min	kW	0.65	0.65	0.65
6.2	Výkon zdvihového motoru při S3 15%	kW	2.2	2.2	2.2
6.3	Baterie dle DIN 43531/35/36 A, B, C, ne		No	No	No
6.4	Napětí baterie / jmenovitá kapacita baterie K5	V/Ah	24/60	24/60	24/60
6.5	Hmotnost baterie	kg	17	17	17
6.6	Spotřeba energie dle cyklu VDI	kWh/h	0.8	0.66	0.8
8.1	Způsob řízení pojezdu		DC	DC	DC
10.7	Hladina hluku v místě obsluhy	dB (A)	<70	<70	<70



KBS 12



KBSM 12



KBSI 12

KBS 12						
Zvedací zařízení	Jednostupňové 1600 mm	Jednostupňové 2000 mm	Dvoustupňové 2600 mm	Dvoustupňové 2900 mm	Dvoustupňové 3200 mm	Dvoustupňové 3600 mm
H1	1940	2340	1790	1940	2090	2290
H2	1514	1914	-	-	-	-
H3	1514	1914	2514	2814	3114	3514
H4	2064	2464	3064	3364	3664	4064

KBSI 12						
Zvedací zařízení	Jednostupňové 1600 mm	Jednostupňové 2000 mm	Dvoustupňové 2600 mm	Dvoustupňové 2900 mm	Dvoustupňové 3200 mm	Dvoustupňové 3600 mm
H1	1970	2370	1820	1970	2120	2320
H2	1514	1914	-	-	-	-
H3	1514	1914	2514	2814	3114	3514
H4	1970	2370	3077	3377	3637	4077

KBSM 12			
Zvedací zařízení	Jednostupňové 800 mm	Jednostupňové 1600 mm	Jednostupňové 2000 mm
H1	1130	1930	2330
H2	714	1514	1914
H3	714	1514	1914
H4	1130	1930	2330

KBS 12		
1600 mm		
H3 (mm)	Q (kg)	
1600	1200	1000
c (mm)	600	700

KBS 12		
2000 mm		
H3 (mm)	Q (kg)	
2000	1200	1000
c (mm)	600	700

KBS 12		
2600 mm		
H3 (mm)	Q (kg)	
2600	1200	1000
c (mm)	600	700

KBS 12		
2900 mm		
H3 (mm)	Q (kg)	
2900	900	700
2500	1200	1000
c (mm)	600	700

KBS 12		
3200 mm		
H3 (mm)	Q (kg)	
3200	800	600
2900	900	700
2500	1200	1000
c (mm)	600	700

KBS 12		
3600 mm		
H3 (mm)	Q (kg)	
3600	700	500
3200	800	600
2900	900	700
2500	1200	1000
c (mm)	600	700

KBSI 12		
1600 mm		
H3 (mm)	Q (kg)	
1600	1200	1000
c (mm)	600	700

KBSI 12		
2000 mm		
H3 (mm)	Q (kg)	
2000	1200	1000
c (mm)	600	700

KBSI 12		
2600 mm		
H3 (mm)	Q (kg)	
2600	1200	1000
c (mm)	600	700

KBSI 12		
2900 mm		
H3 (mm)	Q (kg)	
2900	900	700
2500	1200	1000
c (mm)	600	700

KBSI 12		
3200 mm		
H3 (mm)	Q (kg)	
3200	800	600
2900	900	700
2500	1200	1000
c (mm)	600	700

KBSI 12		
3600 mm		
H3 (mm)	Q (kg)	
3600	700	500
3200	800	600
2900	900	700
2500	1200	1000
c (mm)	600	700

KBSM 12		
800mm		
H3 (mm)	Q (kg)	
800	1200	1000
c (mm)	600	700

KBSM 12		
1600mm		
H3 (mm)	Q (kg)	
1600	1200	1000
c (mm)	600	700

KBSM 12		
2000mm		
H3 (mm)	Q (kg)	
2000	1200	1000
c (mm)	600	700